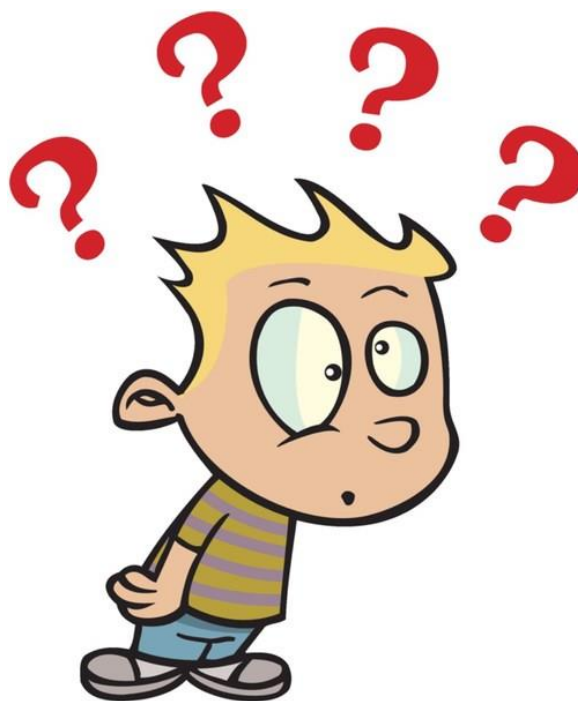
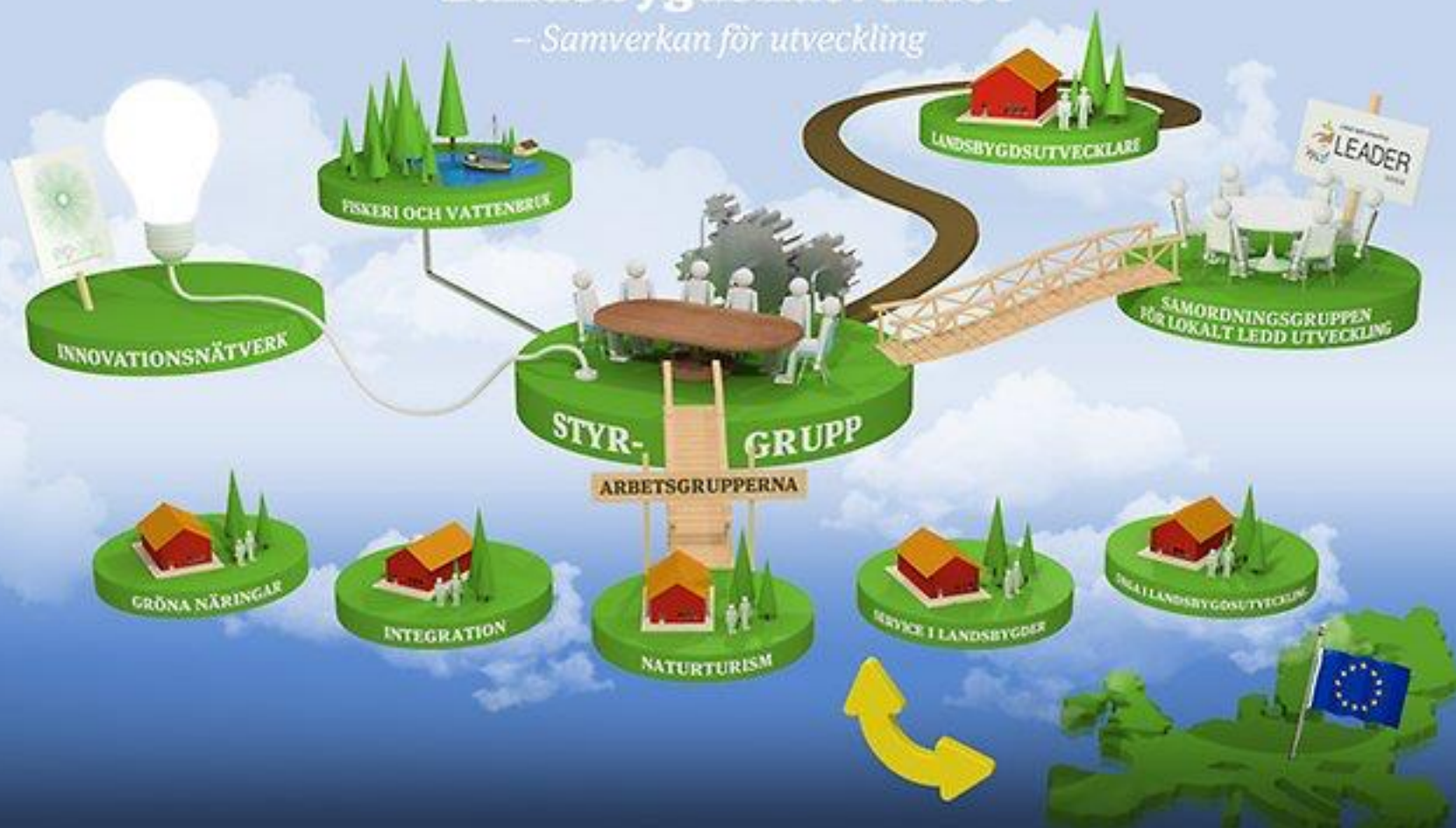


# Samordningsgruppen / LUS?



# Landsbygdsnätverket

– Samverkan för utveckling



Landsbygds-  
nätverket 2020  
– samverkan för utveckling



EUROPEISKA UNIONEN  
Europeiska struktur-  
och investeringsfonderna

# Enligt rådsförordningen ska Landsbygdsnätverket ha:

*”Aktiviteter som rör tillhandahållande av kompetensutveckling och nätverksverksamhet för lokala aktionsgrupper och i synnerhet tekniskt stöd för interregionalt och transnationellt samarbete, underlättande av samarbete mellan lokala aktionsgrupper och sökande efter parter för den åtgärd som avses i artikel 35”*

**För att utföra dessa på ett ändamålsenligt och samordnat sätt finns en samordningsgrupp för lokalt ledd utveckling inom Landsbygdsnätverket.**



# Samordningsgruppen

- Annika Andersson – Leader Sjuhärad – Ledamot
- Camilla Andersson – Länsstyrelserna – Ledamot
- Kerstin Hallenborg – Skånes Ess – Ledamot
- Mats Denninger – Leader Sörmlandskusten – Ledamot
- Sofia Lindblad – LRF – Ledamot
- Beata Allen – Kanslirepresentant
- Bengt-Olov Innala – FOG Tornedalen Haparanda – Ledamot
- Charlotte Liljemark – Leader Kustlandet – Ledamot
- Lars Carlsson – Hela Sverige ska leva – Ledamot
- Mikael Kivijärvi - - Hushållningssällskapens förbund – Ledamot
- Theres Sundberg – Leader Gästrikebygden – Ledamot
- Ulla Kjellander – Naturskyddsföreningen – Ledamot
- Anders Johansson – Leader Mälardalen - Ordförande



# Samordningsgruppens huvudsyften

- Underlätta erfarenhetsutbyte och lärande om lokalt ledd utveckling.  
*(t.ex. anordnande av denna träff, fondsamordning – just nu finns en enkät ute angående Leaders kontakt med andra fonder)*
- Sprida mervärdet av Leadermetoden  
*( leaderrepresentanter i alla arbetsgrupper)*
- Stimulera till och stödja transnationellt samarbete.  
*( TNC koordinatörer)*



# En intresseförening för lokal utveckling med Leadermetoden!

40 medlemmar varav 2 är sk.  
”bortprioriterade” områden.

# Medlemmarnas uppdrag till styrelsen

Företräda oss genom dialog och politiskt påverkan nationellt och internationellt via ELARD.



# LUS arbetsmetod

Konstruktiv dialog!

# Vad anser våra medlemmar vara de viktigaste punkterna att diskutera med Jordbruksverket i dagsläget? Ett axplock:

- Tillit – LAG måste visas förtroende!
- Transparens gällande handläggningstider.
- Är alla regler "EU-regler"? (rimlighetsbedömningar, likviditetsbedömning hos ideella föreningar t.ex.)
- Handläggningsfrågor.
- Anpassade utbildningar.
- Ordförandebyte efter 2 år ?
- Korrekt information!
- Värna om Leaders tänkta målgrupper.
- ✓ Utvärdering

# Vad ska LUS driva för påverkansarbete inför nästa programperiod?

- Värna underifrånperspektivet!
- Ska Leader finnas kvar i Landbygdsprogrammet?
- Inga "vita fläckar"!
- Förenkla genomförandet!
- Leader måste ge utrymme för kreativitet!
- Visa på nyttan med Leadermetoden.
- IT-stödet måste utvecklas i tid!
- Påverka politiken!

"Svårt att tänka på nästa programperiod nu....."

Till sist – en slogan som LUS vill  
avskaffa:

Tillit är bra – men kontroll är bättre!

